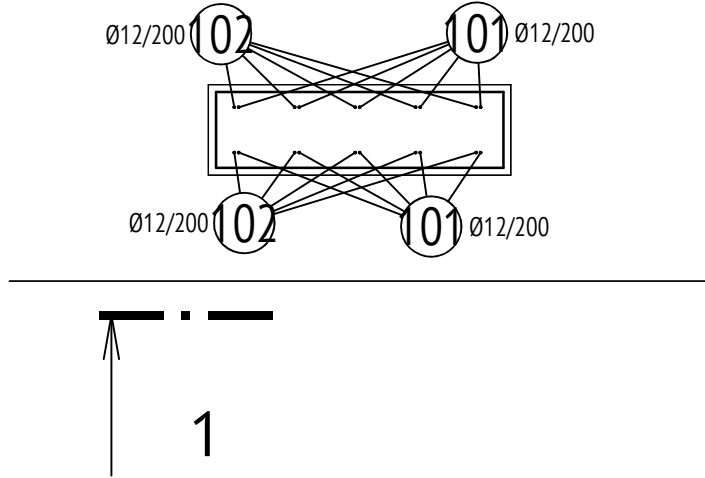
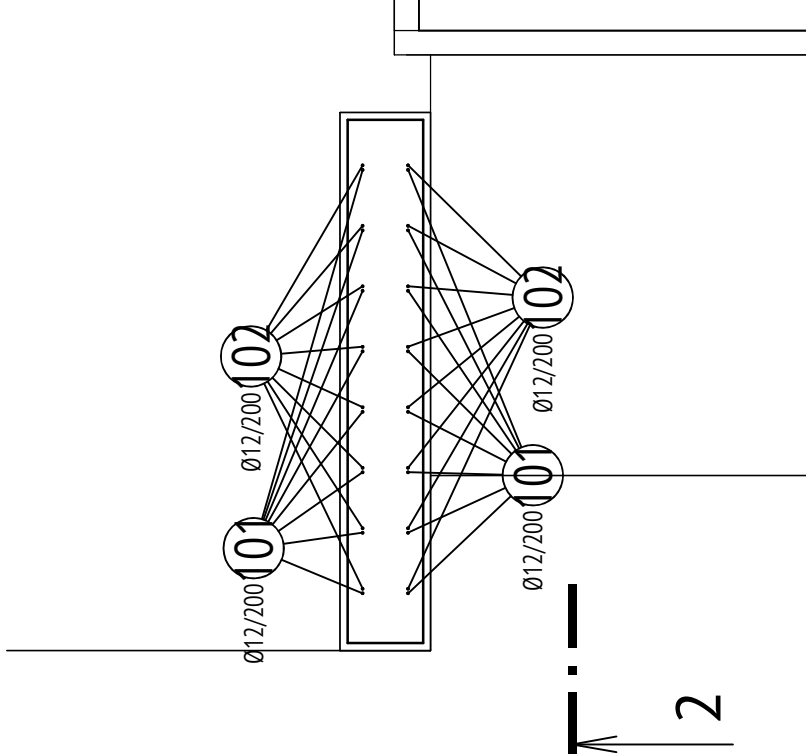


ŽB SLOUPY - SCHÉMA VÝZTUŽE

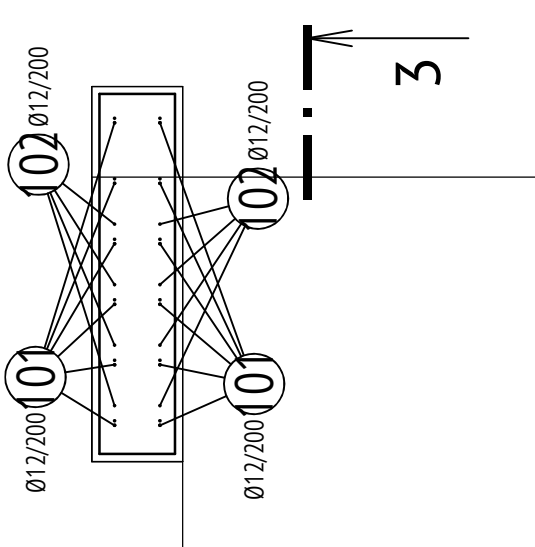
ŽB SLOUP S1 - 2ks  
PŮDORYS



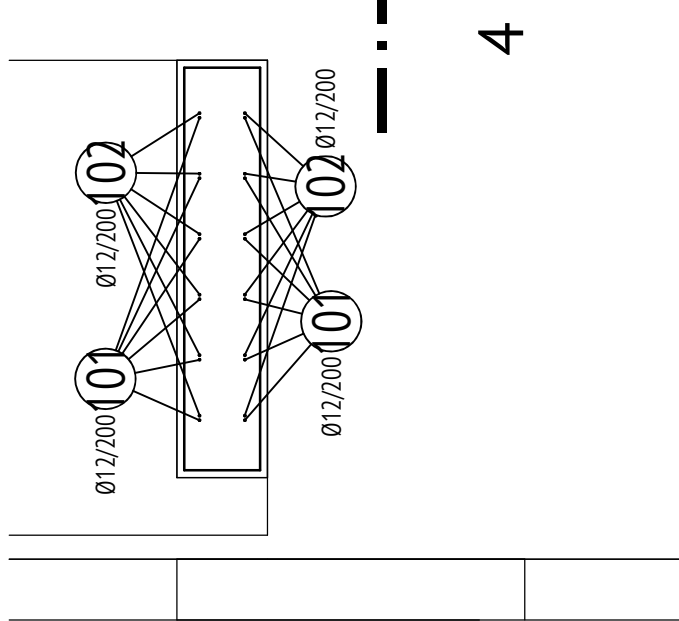
ŽB SLOUP S2 - 2ks  
PŮDORYS



ŽB SLOUP S3 - 2ks  
PŮDORYS



ŽB SLOUP S4 - 1ks  
PŮDORYS



VÝKAZ VÝZTUŽE ŽB SLOUPŮ

TABULKA VÝZTUŽE				
Č. pol.	D [mm]	Délka [m]	Počet ks.	Délka B500B 12
Celková délka				476.000
Specifická hmotnost				0.888
Hmotnost [kg]				422.688
Hmotnost celkem				422.688

Poznámky :

- KONSTRUKČNÍ VÝZTUŽ (DÍSTANČNÍ VÝZTUŽ, SPÍNACÍ PROFILY) NENÍ VE VÝPISU ZAHRNUTA A BUDE VOLENA PODLE ZVYKLOSTÍ DODAVATELE.
- VÝZTUŽ UPRAVIT DÉLKOVĚ PODLE TVARU BEDNĚNÍ
- ÚPLNOST VÝZTUŽE VŽDY PŘED PROVÁDĚNÍM ZKONTROLOVAT STAVBOU
- PŘI NEJASNOSTECH KONTAKTOVAT PROJEKTANTA
- PŘI STYKOVÁNÍ A UKLÁDÁNÍ VÝZTUŽE MUSÍ BÝT VŽDY DODRŽENO MINIMÁLNÍ A MAXIMÁLNÍ KRYTÍ
- ŘEZY KONSTRUKCÍ SLOUŽÍ POUZE PRO INFORMACI O UKLÁDÁNÍ VÝZTUŽE, MNOŽSTVÍ A ROZTEČ VIZ PŮDORYS, VÝPIS A VÝKAZ VÝZTUŽE!
- CELKOVÉ DÉLKY VLOŽEK JSOU STŘÍŽNÉ DÉLKY
- PŘI BETONÁŽI DODRŽOVAT ZÁSADY ČSN EN 206-1 A ČSN EN 13760

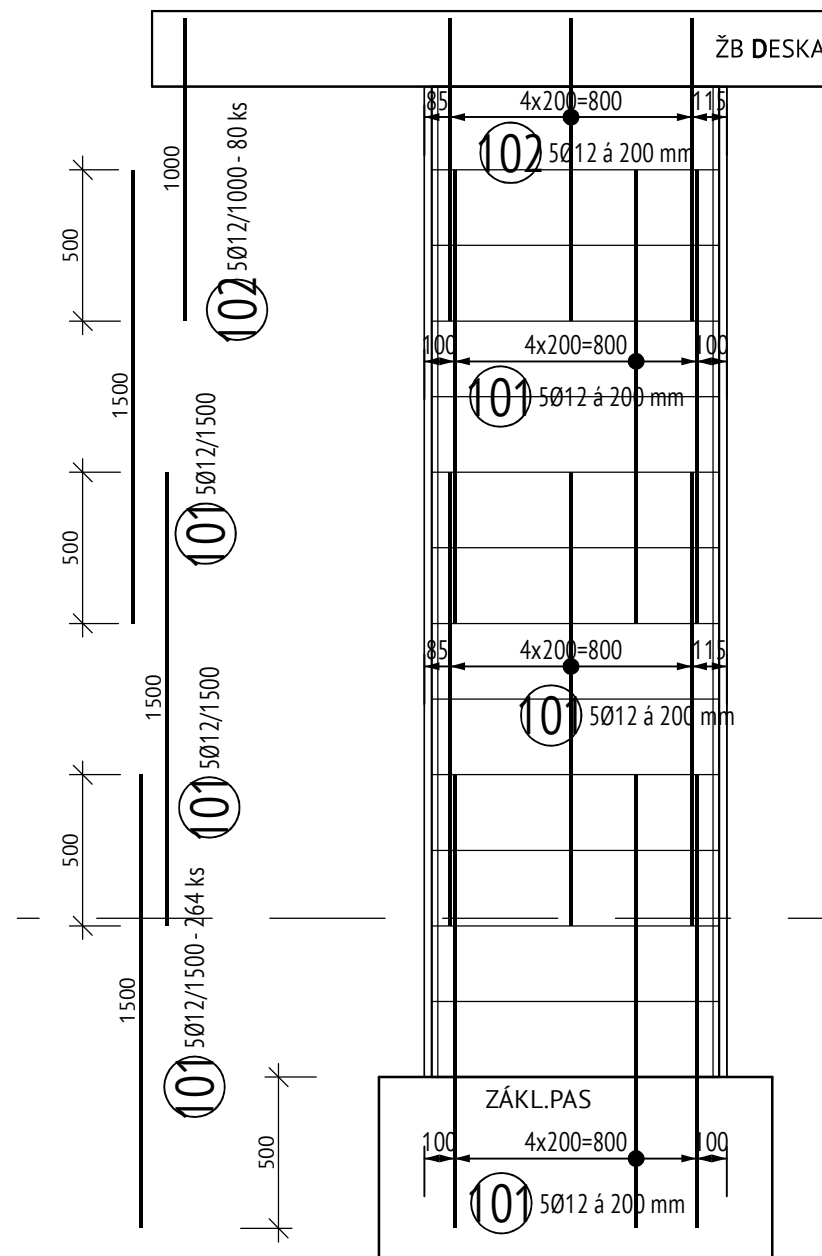
LEGENDA MATERIÁLŮ:

ŽB SLOUPY - výplň ztr.bednění: BETON C 20/25  
OCEL: B 500 MIN KRYTÍ 35mm

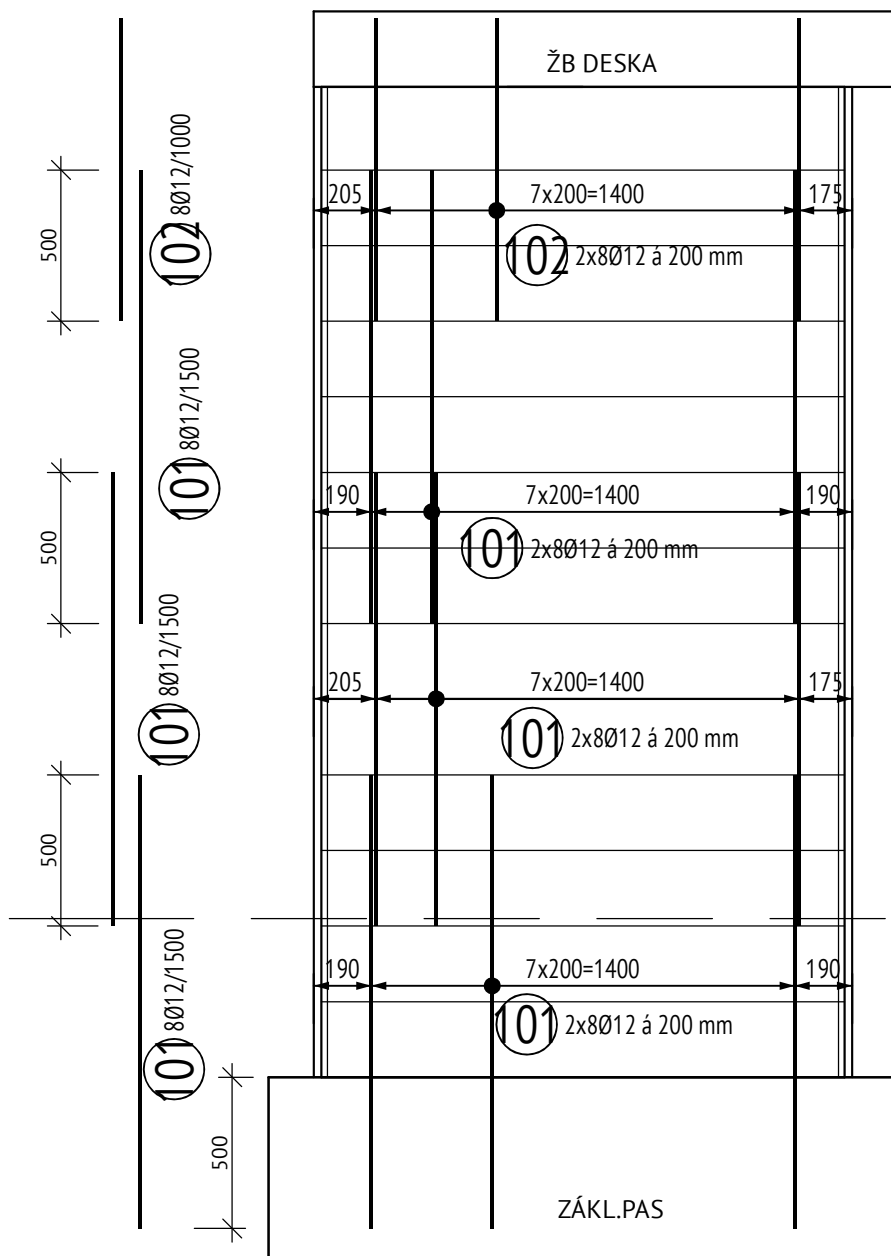
POZNÁMKY:

- DOKUMENTACE ZPRACOVÁNA VE STUPNI PRO PROVEDENÍ STAVBY, NENAHAZUJE VÝROBNÍ DOKUMENTACI !
- VŠECHNY ODCHYLKY OD PROJEKTEM UVAŽOVANÉHO ŘEŠENÍ KONZULTOVAT S PROJEKNTANTEM
- PROVÁDĚNÍ VŠECH TYPOVÝCH KONSTRUKCÍ (ZDĚNÍ, OMÍTKY, ATD..) SE ŘÍDÍ TECHNOLOGICKÝMI PŘEDPISY VÝROBCŮ A JEJICH KATALOGOVÝMI LISTY !!

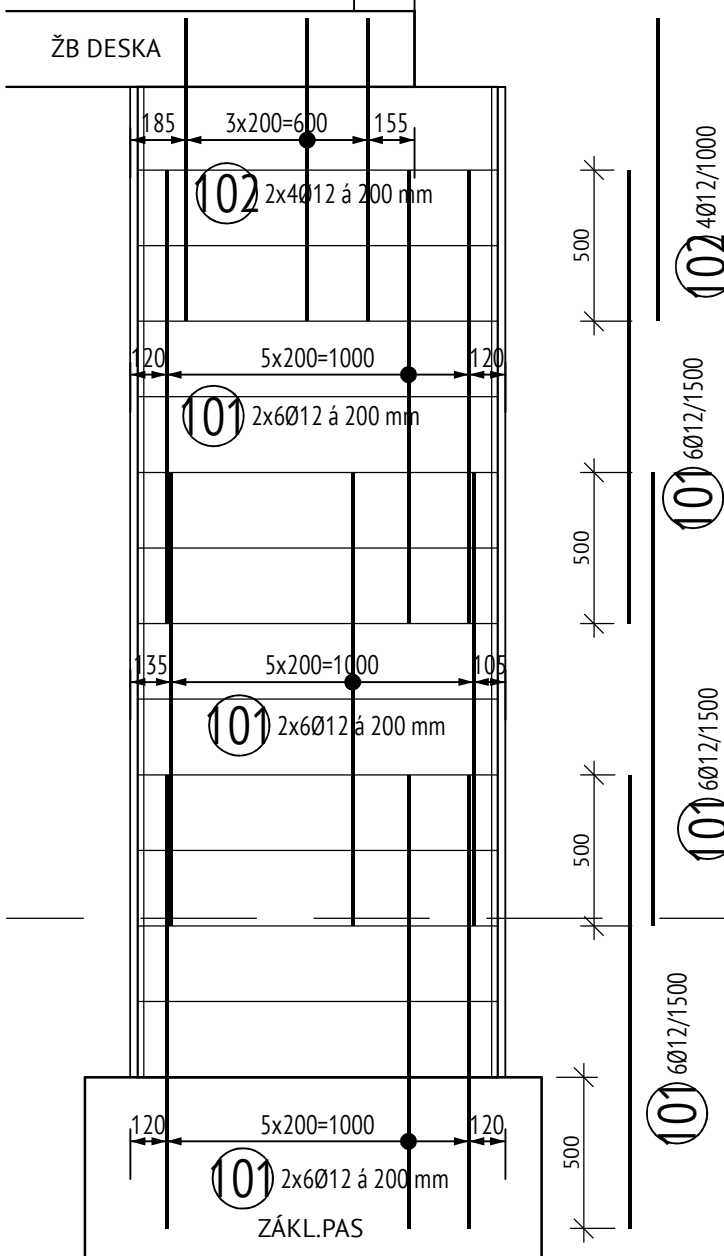
ŘEZ 1



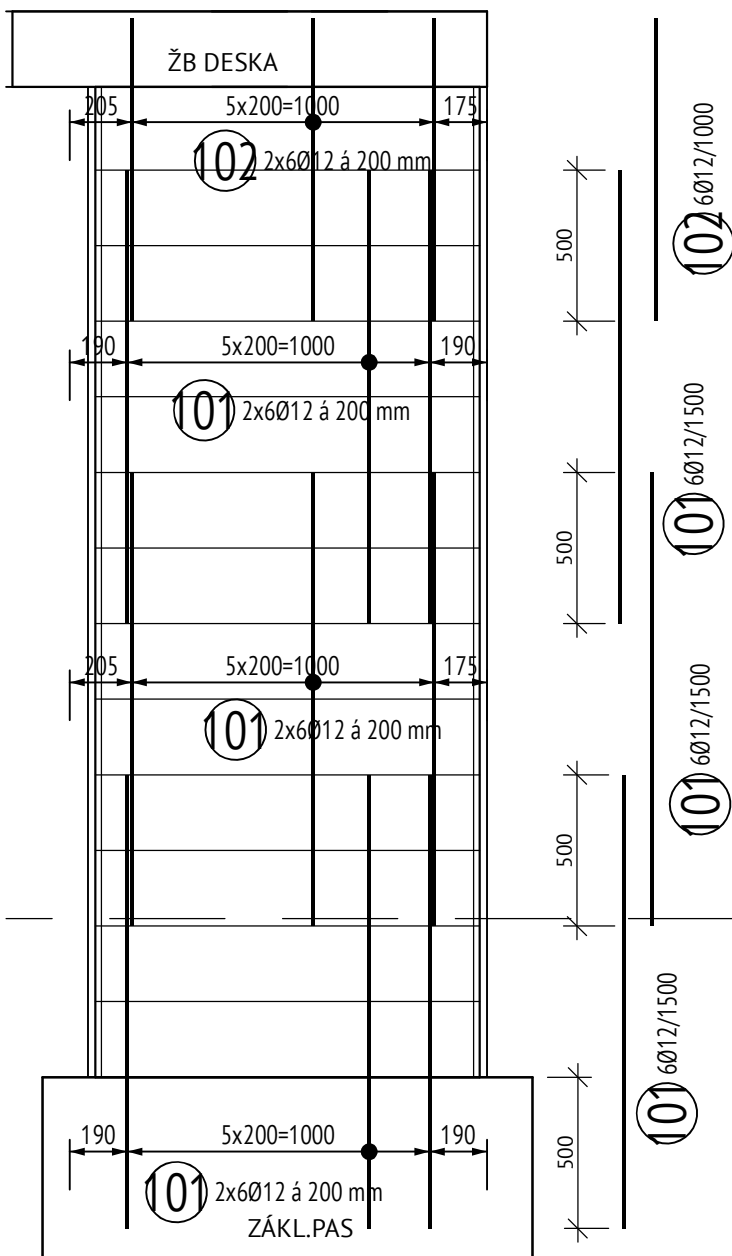
ŘEZ 2



ŘEZ 3



ŘEZ 4



Revize	Popis	Kreslil	Datum

+/- 0,000 = 000,000 m n. m.

Název projektu:	Transformace Domova pod Kuňkou – areál ke Tvrzí
Stupeň dokumentace	dokumentace provedení stavby (DPS)
Místo stavby: Ke Tvrzí 235, 530 03 Pardubice	Katastrální území:Pardubice
Zakázka číslo:230501	

Stavebník/objednatel: Pardubický kraj Komenského náměstí 125 532 11 Pardubice IČO: 708 92 822	<b>PARDUBICKÝ KRAJ</b>	Generální projektant: Sinc s.r.o. Průmyslová 560 530 03 Pardubice IČO: 288 14 878	<b>SINC</b> PROJEKČNÍ A INŽENÝRSKÁ SPOLEČNOST +420 775 124 685 www.sinc.cz
---	------------------------	---	---

Hlavní inženýr projektu:	Ing. Jaroslav Dvořák	Zpracovatelčásti projektu: Sinc s.r.o. Průmyslová 560 530 03 Pardubice IČO: 288 14 878	Formát: 8A4 Datum: 01/2025 Měřítka: 1:30
Zodpovědný projektant:	Ing. Jaroslav Dvořák		
Vypracoval:	Ing. Jan Jíříček		
Stavební objekt:	SO01 DPK		
Část dokumentace:	STAVEBNĚ KONSTRUKČNÍ ČÁST		
Název:	ŽB SLOUPY - SCHÉMA VÝZTUŽE	Číslo výkresu- revize D.1.2-2.7 - R00	

Kód projektu:	Stupeň	Stavební objekt:	Profese:	Část:	Číslo:	Revize:	Popis:
DPK	DPS	SO01	STATIKA	D	1.2-2.	R00	